

## STORZ-KUPPLUNGEN / DICHTUNGEN / SICHERUNGSSCHELLEN

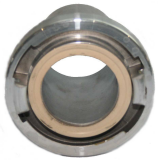
### Saug- und Druck – Kupplungen mit Schelleneinband

Leichtmetall, NBR-Dichtringe (öl- und hitzebeständig) weiß



Bemerkung	Nennweite	Knaggenabstand	für Schlauch DN	Referenz-Nr.	Bestell-Nr.
	C	66	50	402 45 233	5 844
	B	89	75	402 45 933	5 848
	A	133	100	600 15 533	20 034
mit Stahlstützen	B	89	75	601 72 844	23 570
mit Stahlstützen	A	133	100	303 50 844	23 571

### Saug- und Druck – Kupplungen mit Schaleneinbund



Bemerkung	Nennweite	Knaggenabstand	für Schlauch DN	Referenz-Nr.	Bestell-Nr.
	B	89	75	605 62 733	46 868

### Fest – Kupplungen

Leichtmetall, NBR-Dichtringe (öl- und hitzebeständig), Dichtung weiß



Bemerkung	Nennweite	Knaggenabstand	Gewinde	Referenz-Nr.	Bestell-Nr.
mit Innengewinde	C	66	G 2"	300 00 131	5 812
detto	B	89	G 3"	401 20 031	5 817
detto	A	133	G 4"	200 97 031	5 826
detto, jedoch mit Stahlauskleidung	B	89	G 3"	404 29 144	23 572
detto,	A	133	G 4"	404 34 644	23 573
mit Innengewinde	B	89	G 2 1/2"	300 006 31	39 829
detto	A	133	G 4"	400 589 31	37 623



Detto, jedoch mit Dichtung grün	C	66		400 287 46	28 486
mit Außengewinde	C	66	G 2" A	400 47 831	19 112
detto	B	89	G 3" A	402 53 131	5 821

### Blind – Kupplungen

Leichtmetall, NBR-Dichtringe (öl- und hitzebeständig), Dichtung weiß, mit Kette



Bemerkung	Nennweite	Knaggenabstand	Referenz-Nr.	Bestell-Nr.
	C	66	402 47 633	5 830
	B	89	602 89 733	5 835
	A	133	602 89 833	5 838

## STORZ-KUPPLUNGEN / DICHTUNGEN / SICHERUNGSSCHELLEN

### Übergangsstücke

Leichtmetall, NBR-Dichtringe (öl- und hitzebeständig), Dichtung weiß

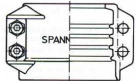


Bemerkung	Nennweite	Knaggenabstand	Referenz-Nr.	Bestell-Nr.
	B – C	89 / 66	401 15 033	5 842
	A – B	133 / 89	300 04 433	5 845
mit Stahlauskleidung	A – B	133 / 89	603 09 399	23 574

### Spannschalen für Schlauchstutzen mit Sicherungsbund (aus gepresstem Aluminium)



Bemerkung	ID mm	Referenz-Nr.	Bestell-Nr.
klappbar, mit 2 Arretierstiften aus Edelstahl	40	SX 40	29 449
detto	50	SX 50	8 347
detto	63	SX 212	15 368
detto	75	SX 75	8 334
detto	100	SX 100	4 994



mit Inbus-Schrauben und Muttern, aus Messing	50	SC 50 MS	42 214
detto	75	SC 75	18 362
detto, aus Edelstahl	75	SX 75 SS	45 913

### Dichtungsrings mit Doppel-O-Ring-Fuss

Saug- und Druckausführung (Typ DS)

NBR: Öl- und benzinbeständig, von -25°C bis +100°C

Silikon: Chemikalien- und lebensmittelbeständig, von -50°C bis +200°C



Nennweite	Material Farbe	Maße	Knaggenabstand	Referenz-Nr.	Bestell-Nr.
C2"	NBR / weiß	64*47*10	66	400 46 468	12 190
C2"	Silikon / transparent	64*47*10	66	400 46 461	26 984
B3"	NBR / weiß	87*67*10,5	89	400 73 668	12 191
B3"	Silikon / transparent	87*67*10,5	89	400 73 661	28 783
A4"	NBR / weiß	130*102*12	133	603 04 068	12 192
A4"	Silikon / transparent	130*102*12	133	402 57 361	28 784

### Sicherungsschellen

Stahlband mit Gelenk, Gummi, Schutzprofil und verstellbarem Verschluss



Bemerkung	Referenz-Nr.	Bestell-Nr.
Type A + A	15 096	41 492
Type B + B	15 098	41 493
Type C + C	15 100	41 494
Type A + B	15 097	41 495
Type B + C	15 099	41 496
Type B	SZ 0451	33 219

### Kupplungsschlüssel



Bemerkung	Referenz-Nr.	Bestell-Nr.
Stahl verzinkt, 110-75-52 = ABC, DIN 14822	20 141 648	5 851